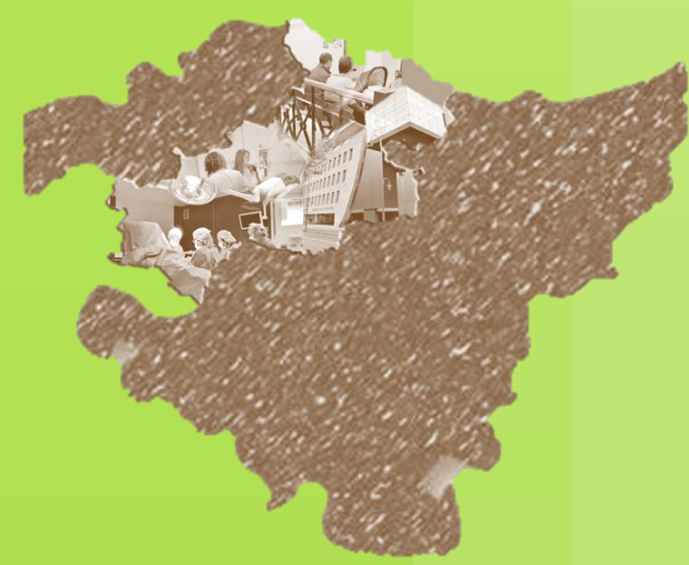


Equipos de atención primaria sociosanitaria

Iratxe Regidor; Amaia Etxebarria
Dirección de Atención Integrada
OSI Barrualde-Galdakao (OSAKIDETZA)



Organización Sanitaria Integrada (OSI) con cobertura a 308.000 personas en 1.572 km² a lo largo de **56 Ayuntamientos**. Comprende 2 Hospitales, 8 Puntos de Atención Continuada, 4 Ambulatorios y **17 Unidades de Atención Primaria**.

Objetivo

Prestación de servicio en el **domicilio** desde los **centros de salud** de atención primaria a personas con necesidades sanitarias y sociales simultáneas (frágiles, dependientes, con condiciones crónicas, en exclusión social...), en coordinación con **servicios sociales de base** de los municipios.

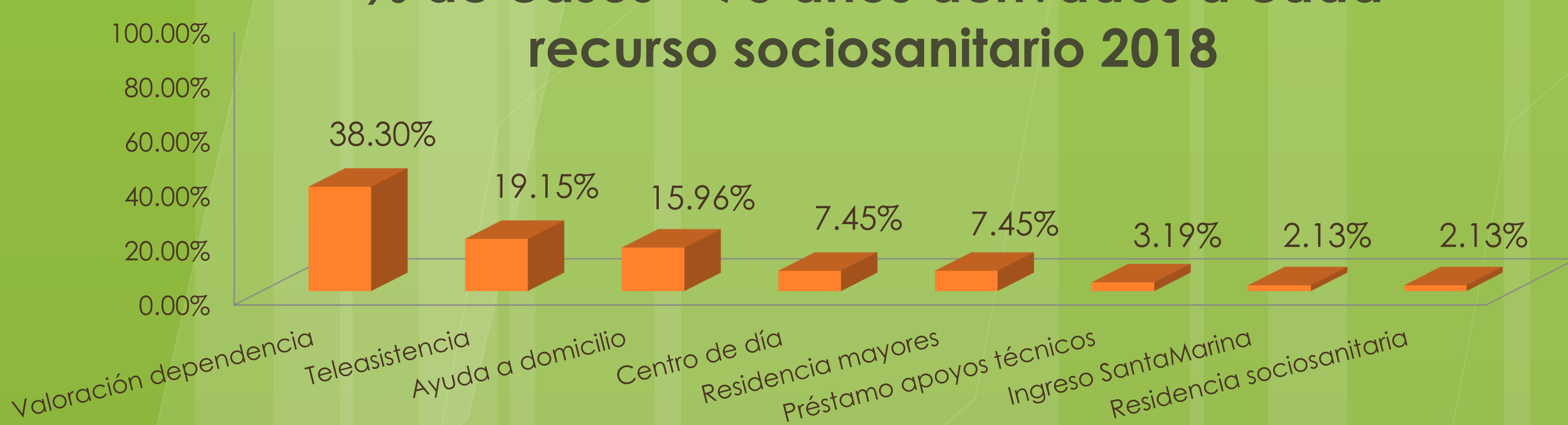
Método

Protocolo de coordinación de los sistemas sanitario y social para equipos de atención primaria sociosanitaria (médico/a, enfermero/a, trabajador/a social) de **detección de necesidades e intervención conjunta**.

La coordinación con el sistema social desde el sistema sanitario incluye **escala diagnóstico**, consentimiento de **cesión de datos**, sistema de **encriptado de información** y establecimiento/seguimiento de **objetivos**.

Resultados

% de casos > 75 años derivados a cada recurso sociosanitario 2018



La gestión coordinada del caso oferta una **cartera conjunta de recursos** sociosanitarios, mejorando las **condiciones de vida** de las personas mayores.

Lecciones Aprendidas

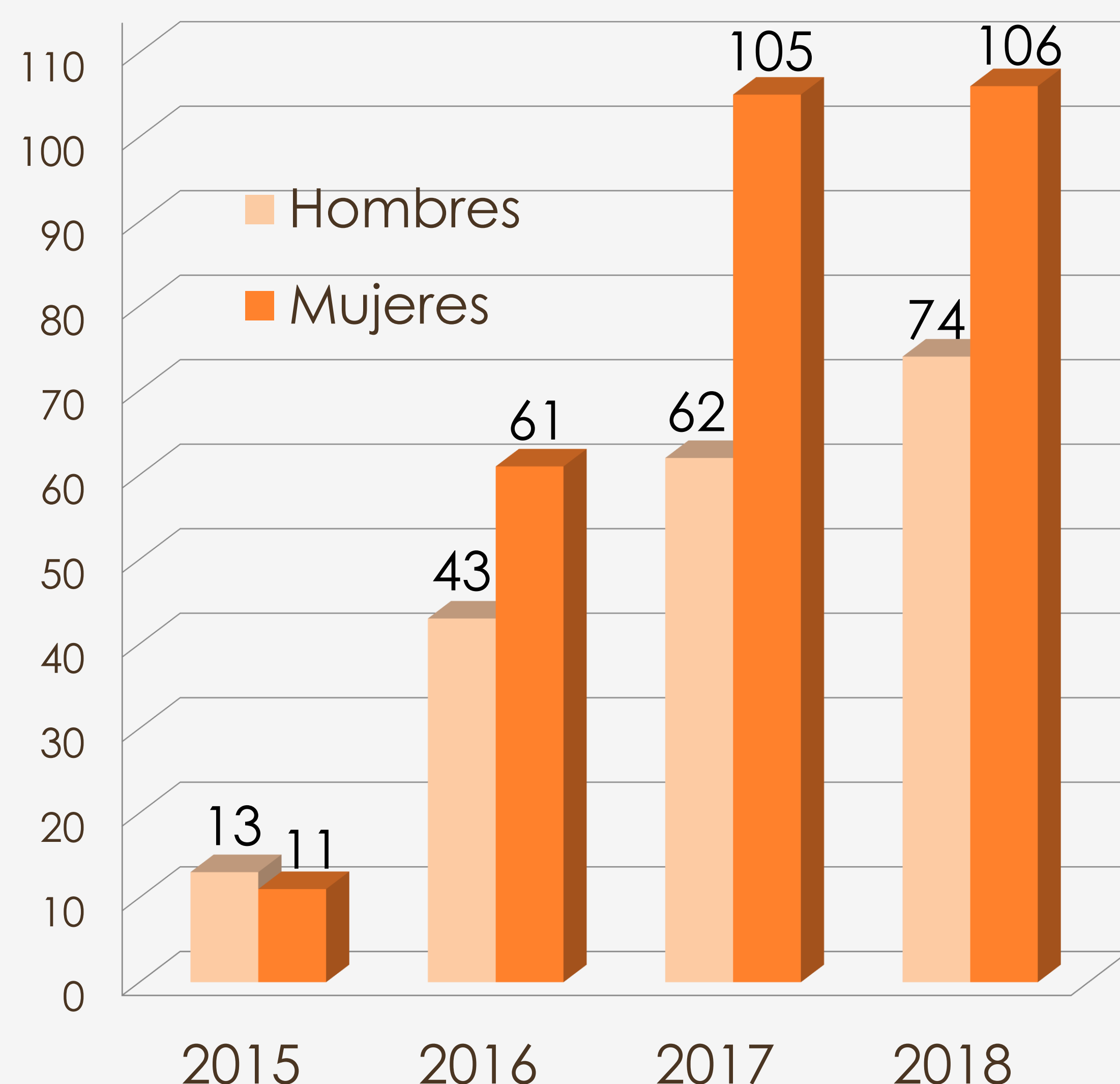
- La **referente sociosanitaria** OSI es un rol facilitador en la difusión/implantación del protocolo
- La coordinación a **nivel micro**, local, resulta eficaz en la atención a la dependencia
- La atención sociosanitaria en el domicilio mejora la **calidad de vida** de las personas mayores

Más información: SOZIOSANITARIOA.BARRUALDE-GALDAKAO@osakidetza.eus

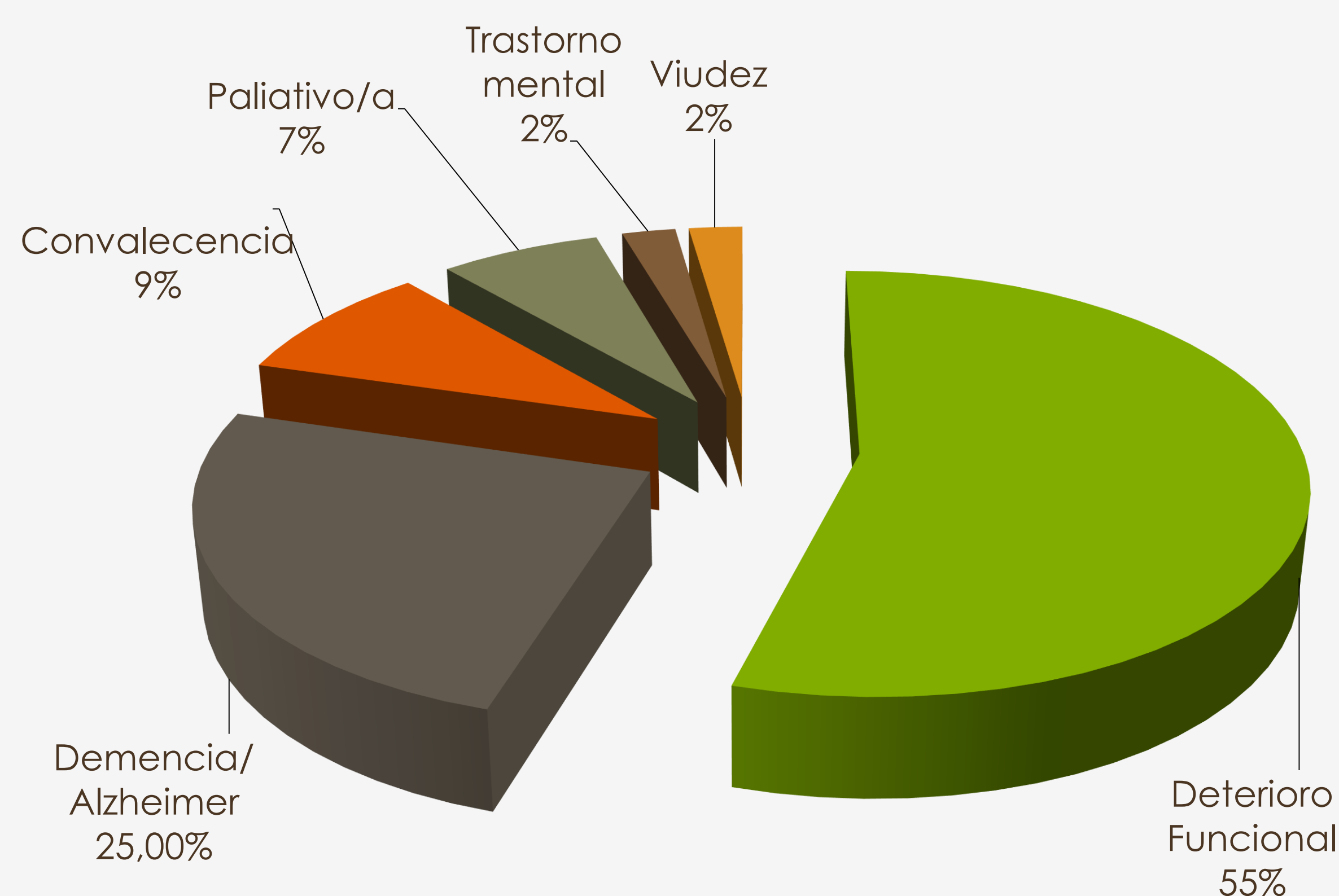


Gestión del caso
como base de la
atención centrada
en la persona

Nº de casos 2015-2018



Perfil de casos > 75 años



19th International Conference
on Integrated Care
1-3 April 2019
San Sebastian, Basque Country

